

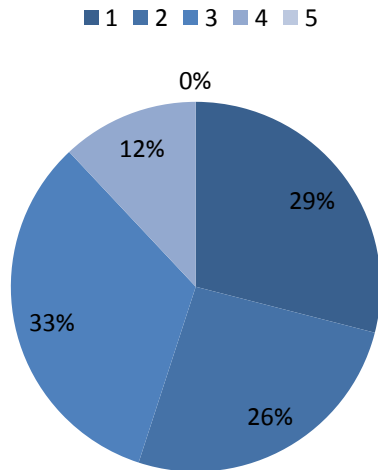
PUEBLA

- Se utilizan los datos solo de los municipios de: Puebla de Zaragoza, Atlixco, San Pedro Cholula, San Andrés Cholula y San Martín Texmelucan
- La calificación que se utiliza es un promedio de español y matemáticas
- 3º a 6º de primaria

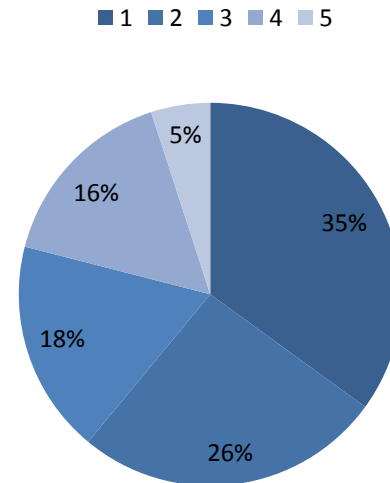
Las mejores y peores 20 escuelas

- Se cuentan los años que una misma escuela reaparece en lqs mejores 20 o las peores 20
- 5 escuelas aparecen en las peores 20 los 5 años, ninguna aparece en las mejores 20 los 5 años

Mejores 20 escuelas

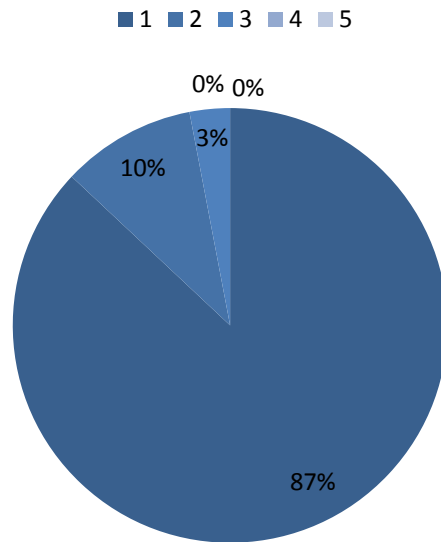


Peores 20 escuelas

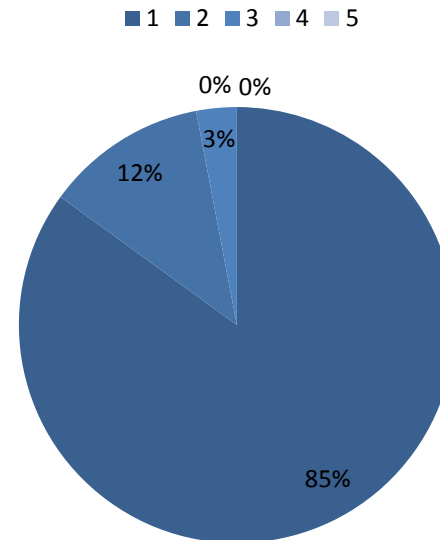


Los mejores y peores 20 salones

Peores 20 salones



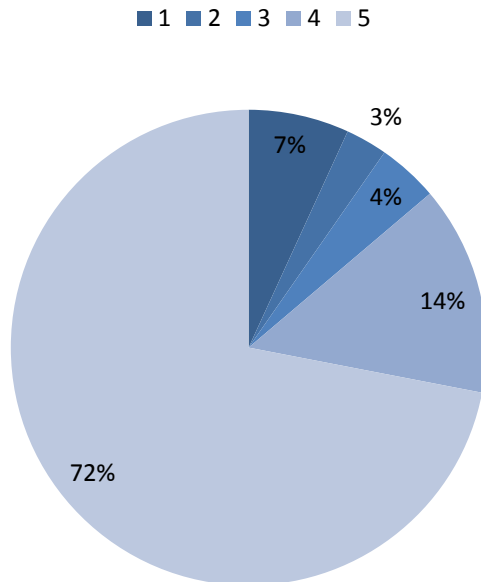
Mejores 20 salones



Movilidad de salones

- Para cada año, se clasifican los salones por quintiles y su movimiento respecto al siguiente periodo
- La mayoría de salones aparecen los 5 años, pero algunos aparecen menos veces

Años que el salon aparece en la base



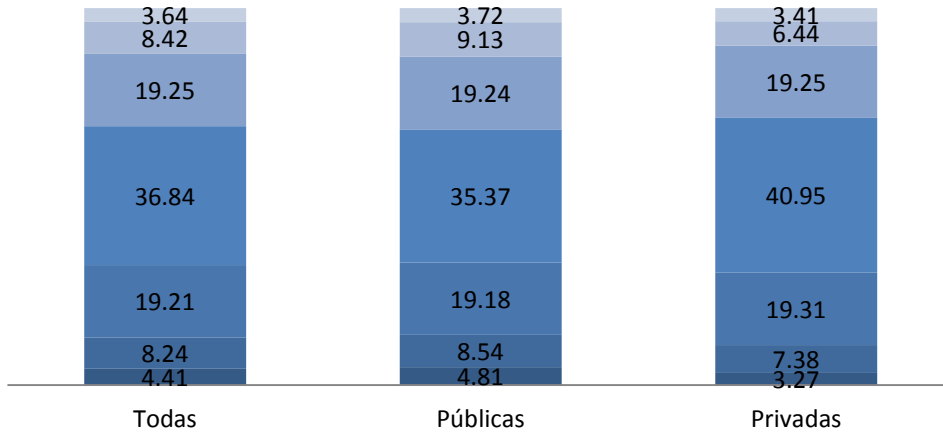
Movilidad por salones

- La suma de porcentajes de los que mejoran y los que empeoran no es igual ya que los salones tienen diferentes tamaños

Publicas			
Observaciones	Tamaño medio	Min	Max
19736	29,33538	1	150
Privadas			
Observaciones	Mean	Min	Max
7632	16,9696	1	193

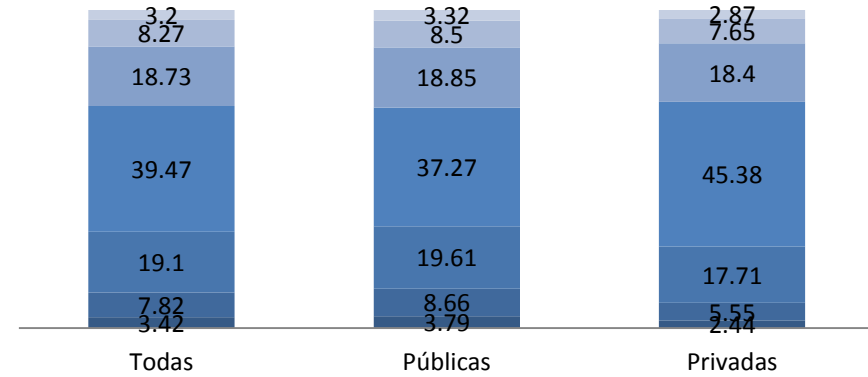
2006-2007

■ <-3 ■ -2 ■ -1 ■ 0 ■ 1 ■ 2 ■ <3



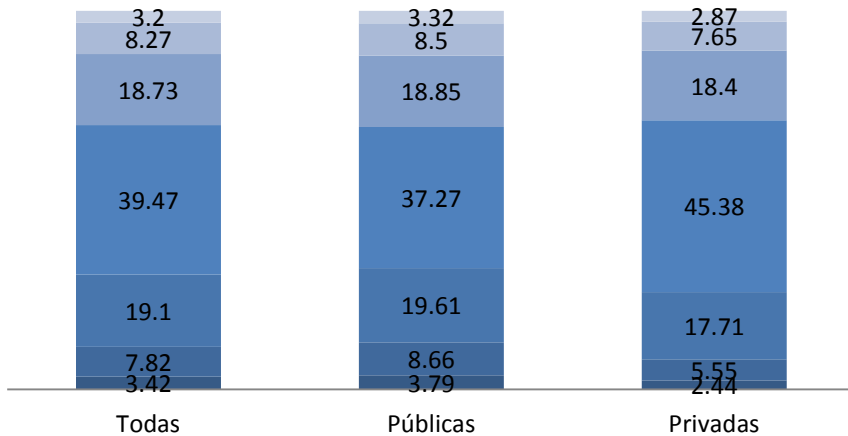
2007-2008

■ <-3 ■ -2 ■ -1 ■ 0 ■ 1 ■ 2 ■ <3



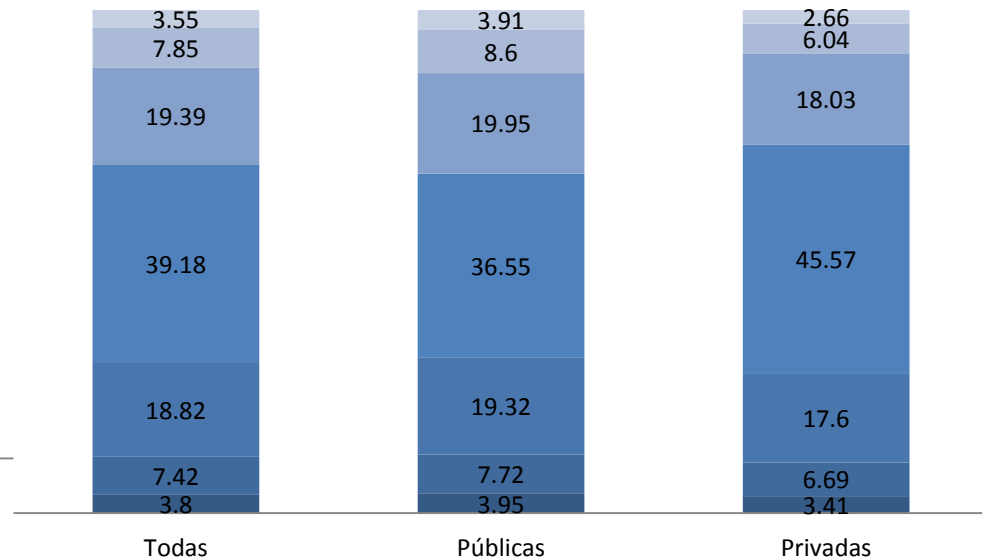
2007-2008

■ <-3 ■ -2 ■ -1 ■ 0 ■ 1 ■ 2 ■ <3



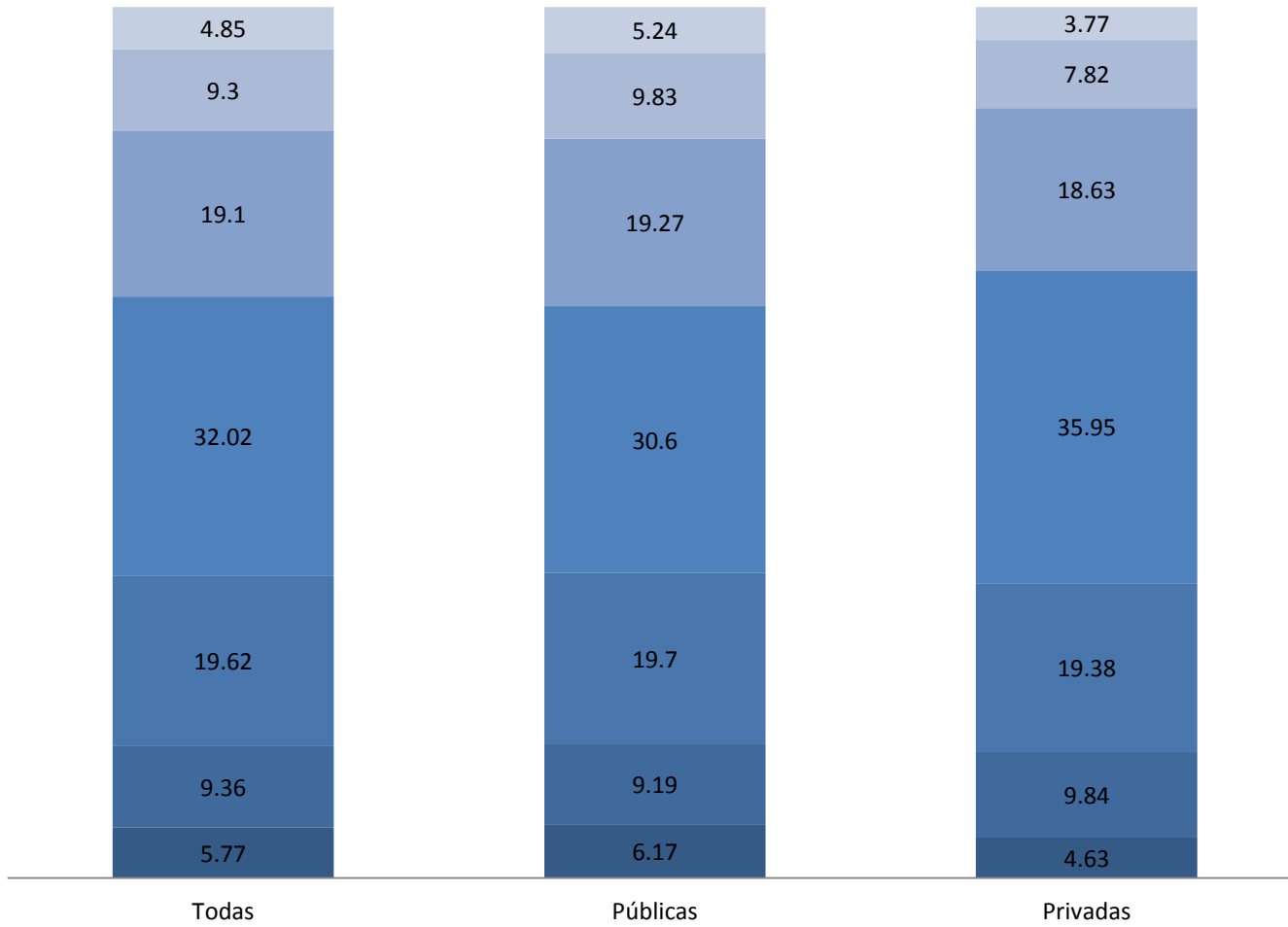
2009-2010

■ <-3 ■ -2 ■ -1 ■ 0 ■ 1 ■ 2 ■ <3



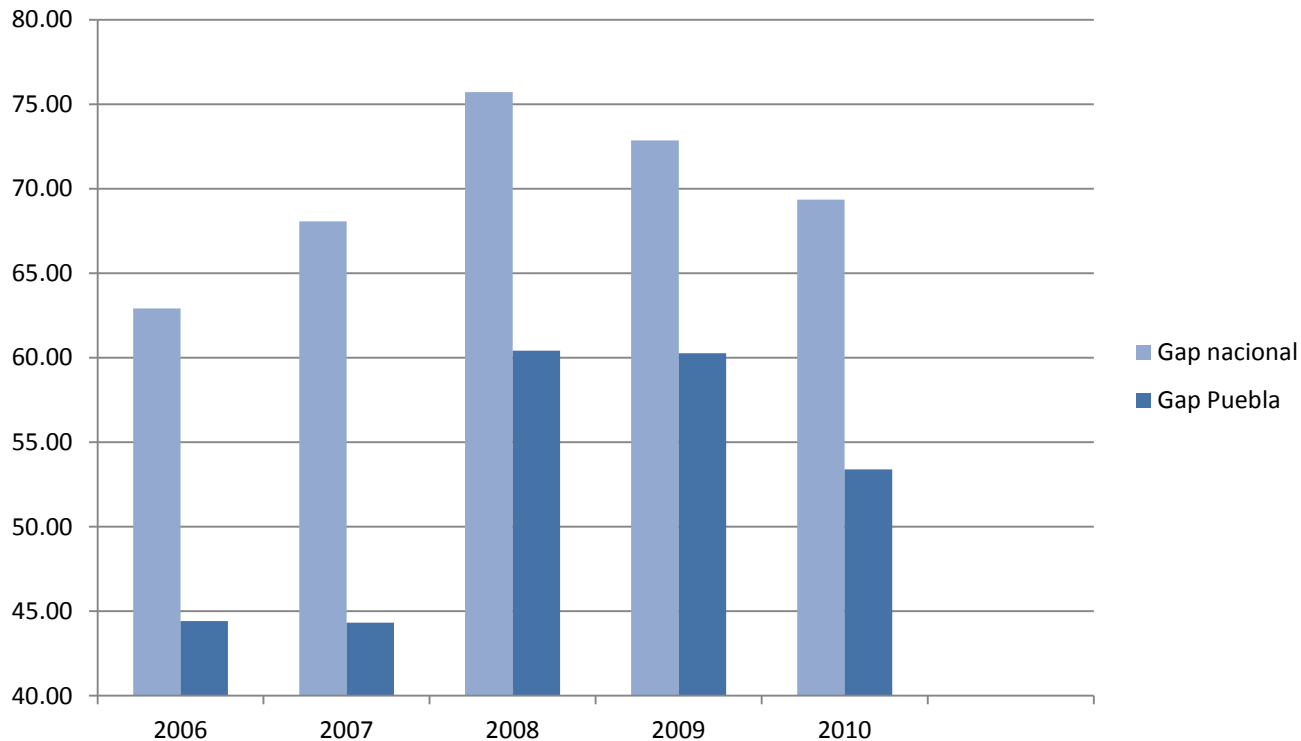
2006-2010

■ <-3 ■ -2 ■ -1 ■ 0 ■ 1 ■ 2 ■ <3

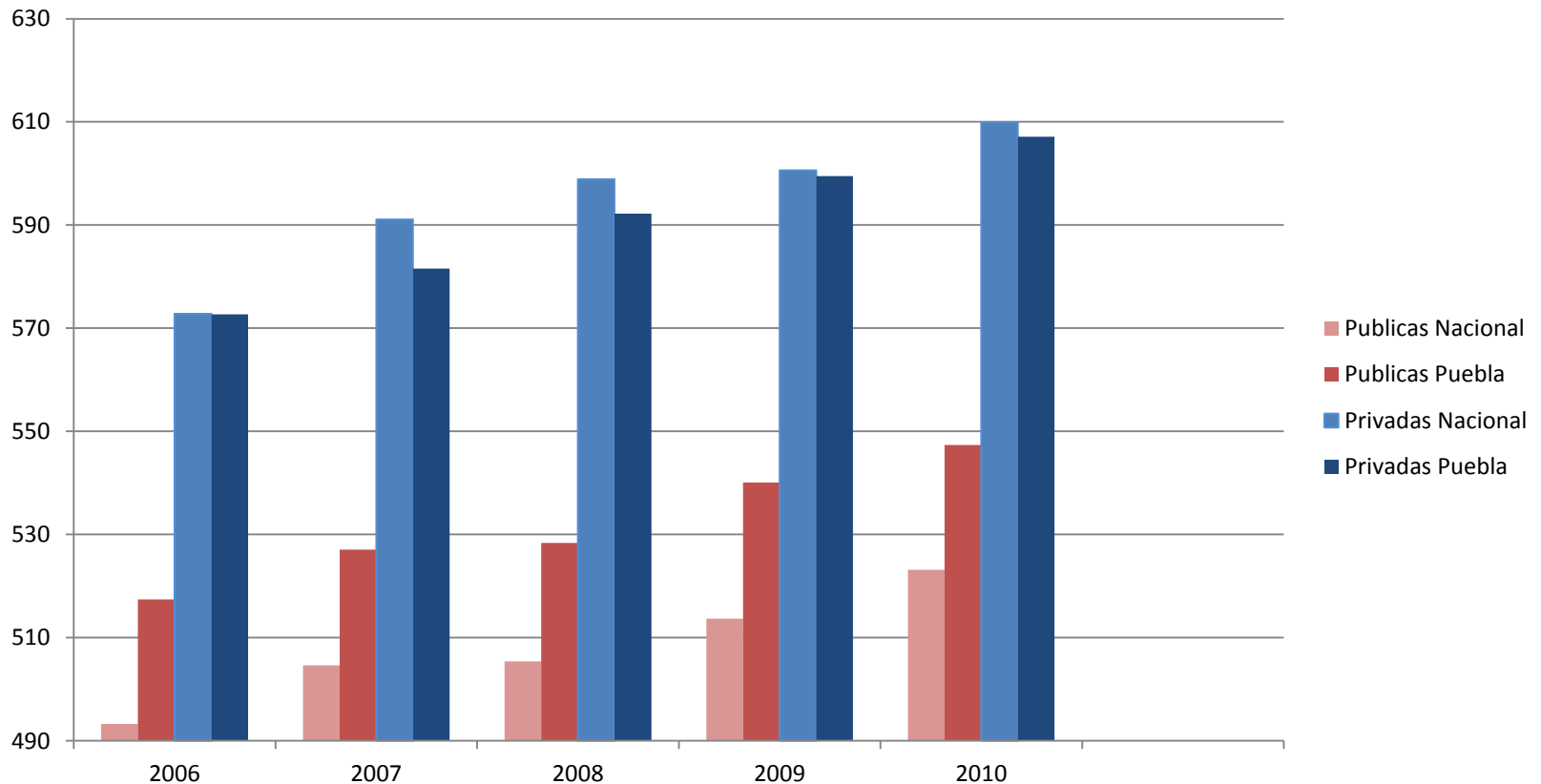


Diferencia entre públicas y privadas

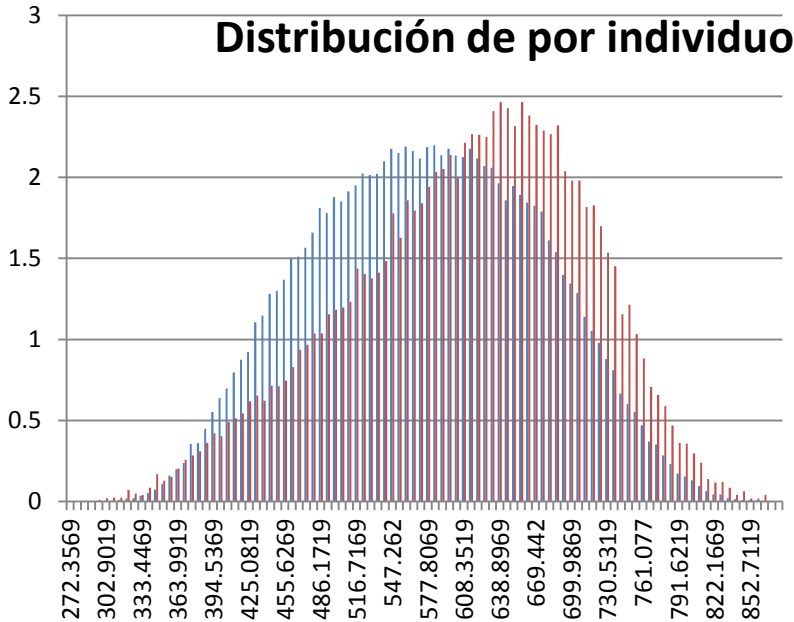
- El gap entre públicas y privadas es menor en Puebla que a nivel nacional (se controla todo lo posible por factores socioeconómicos)



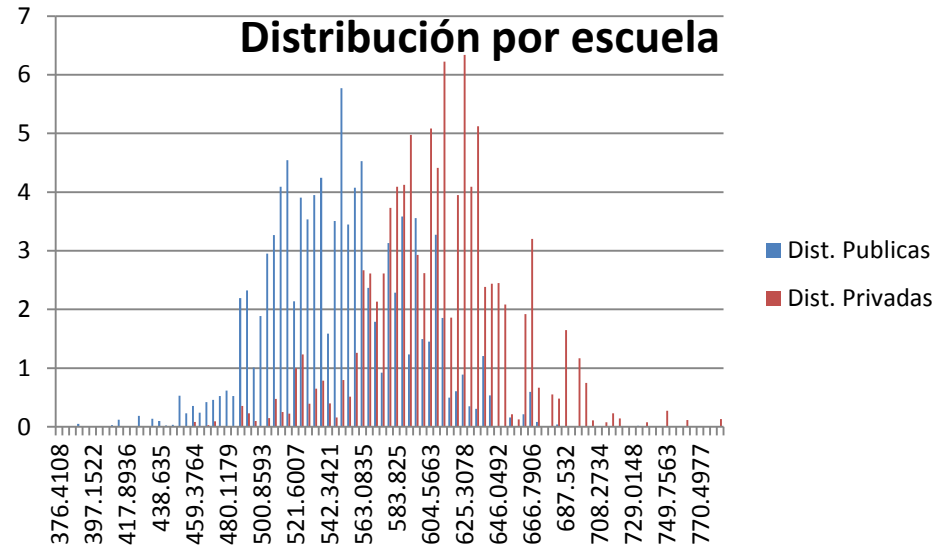
Desempeño de escuela públicas y privadas en Puebla vs. Resto del país



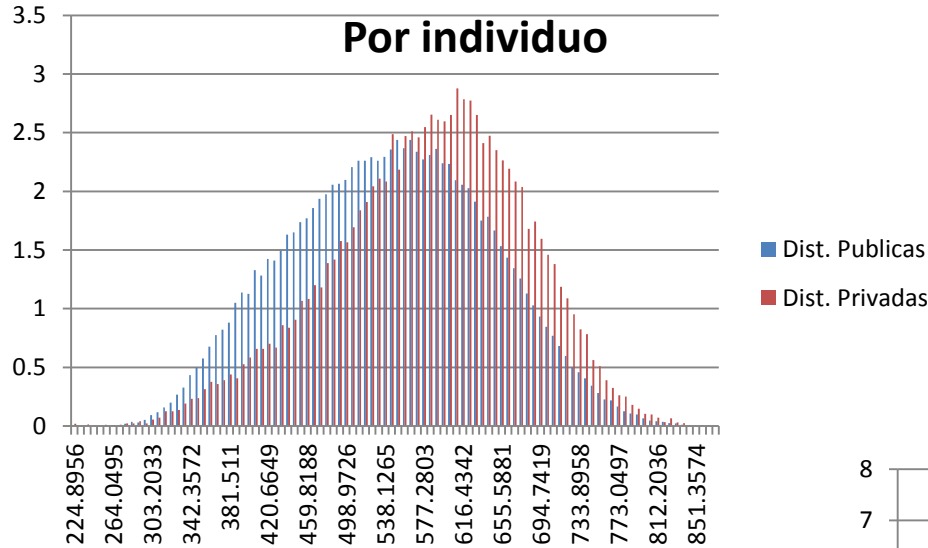
Distribuciones por años: 2010



Media Privadas **609,945**
Escuelas Publicas>media
privadas **7,35180661%**
Niños de Publicas>media
privadas **29,4538382%**



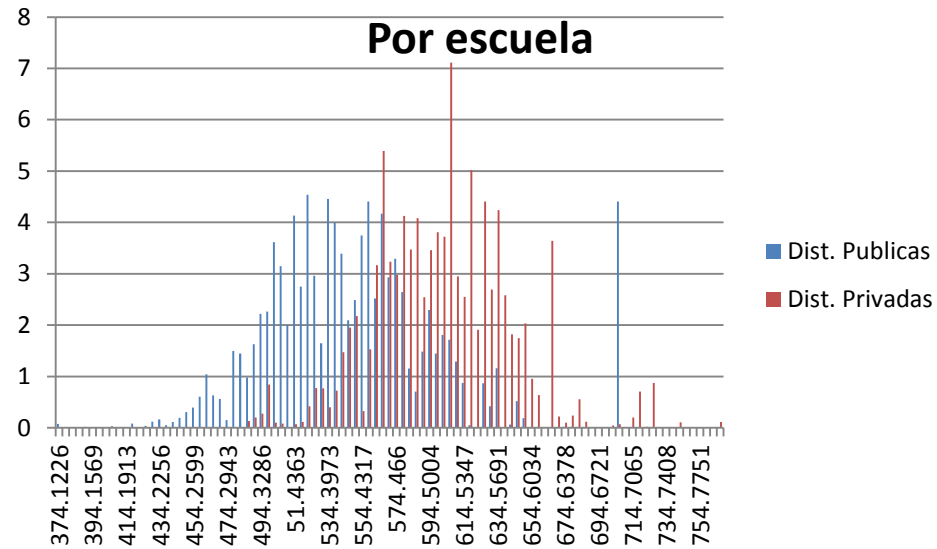
2009



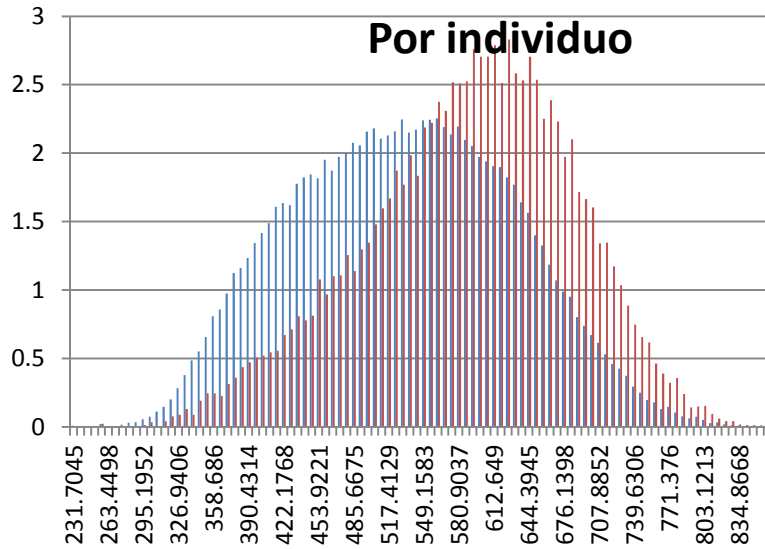
Media Privadas 599,48

Escuelas Publicas > media privadas 11,5714669 %

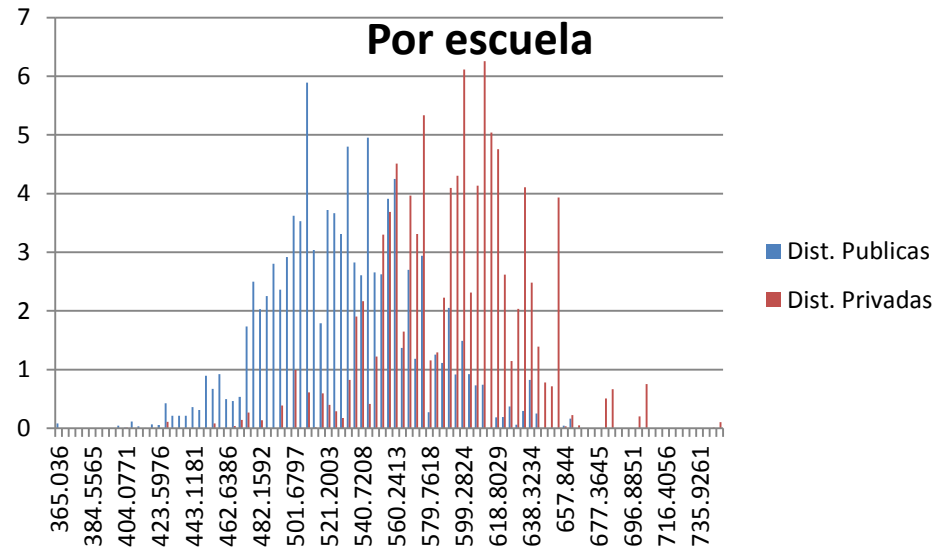
Niños de Publicas > media privadas 28,0387842 %



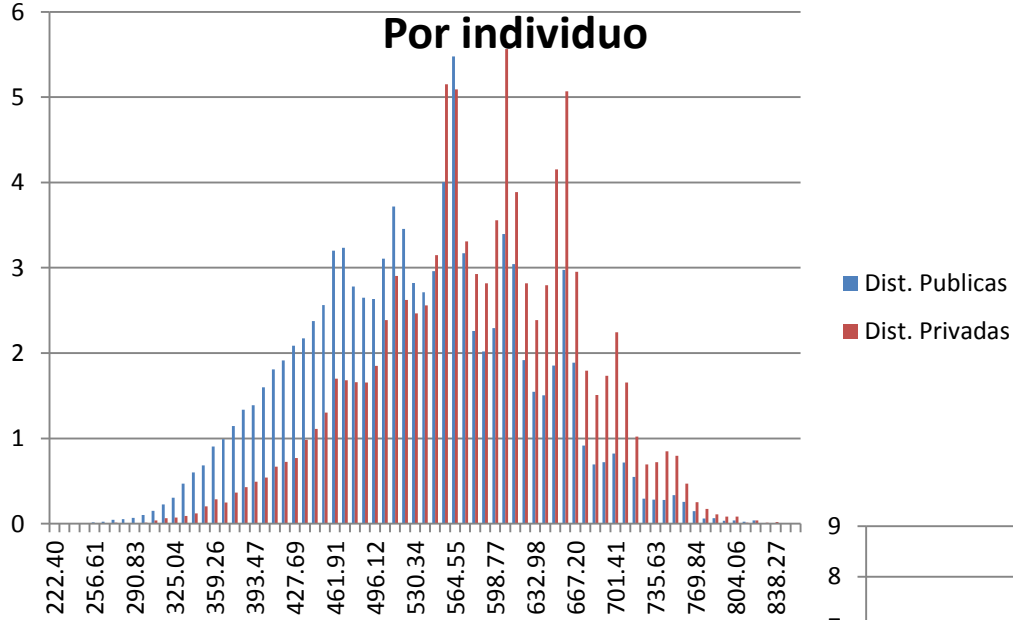
2008



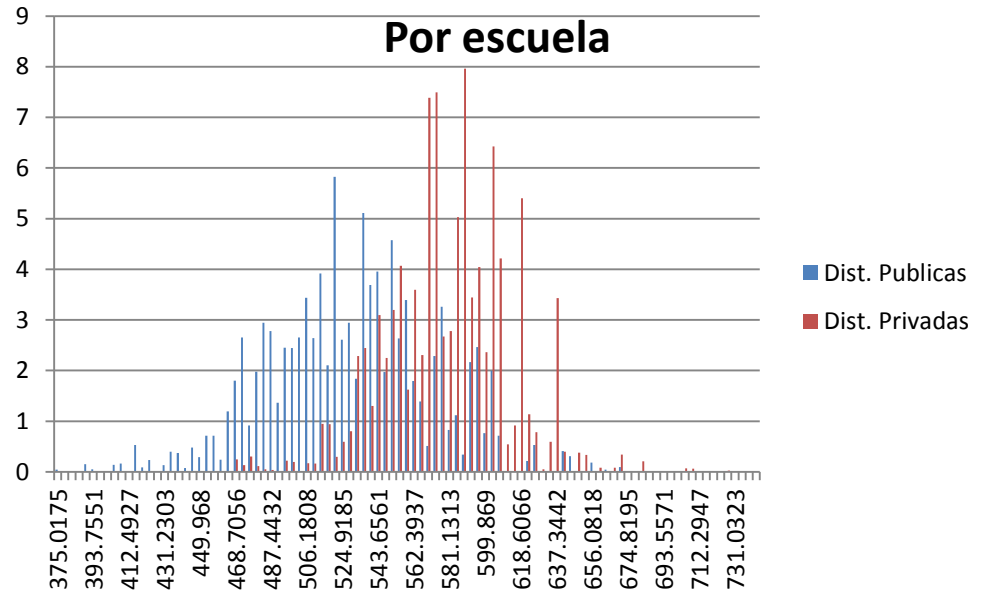
Media Privadas **598,915**
Escuelas Publicas > media
privadas **4,78752532**
Niños de Publicas > media
privadas **25,7733661**



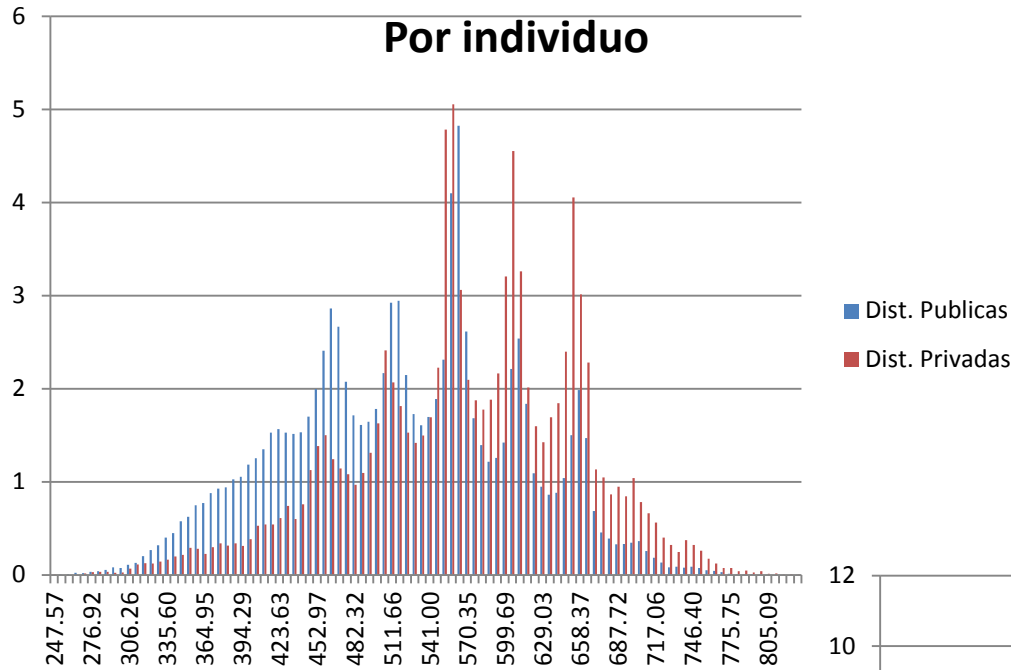
2007



Media Privadas **591,105**
Escuelas Publicas > media
privadas **7,71614805**
Niños de Publicas > media
privadas **26,7076939**



2006



Media Privadas 572,785

Escuelas Publicas > media privadas 9,10493143

Niños de Publicas > media privadas 27,3725745

